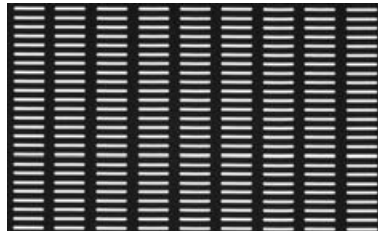


# スリット・ヘリンボン・角孔



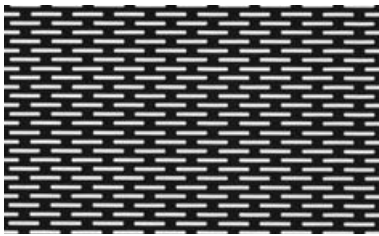
品番	孔径	送りP	□"
<b>SS1</b> (N62)	0.3/4.0	1.4	83.0
	開孔率	配列・種別	最大加工幅
	15.6%	S&L/並列・チドリ	400



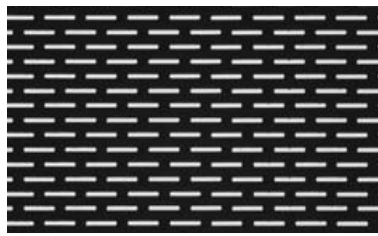
品番	孔径	送りP	□"
<b>SS2</b> (N63)	0.35/4.0	1.2	97.7
	開孔率	配列・種別	最大加工幅
	21.2%	S&L/並列・チドリ	400



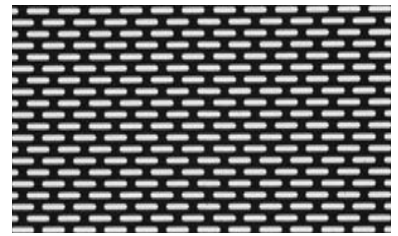
品番	孔径	送りP	□"
<b>SS3</b> (N65)	0.4/4.0	1.55	76.1
	開孔率	配列・種別	最大加工幅
	18.8%	S&L/並列・チドリ	400



品番	孔径	送りP	□"
<b>SS4</b> (N66)	0.45/4.0	1.2	97.7
	開孔率	配列・種別	最大加工幅
	27.3%	S&L/チドリ	400



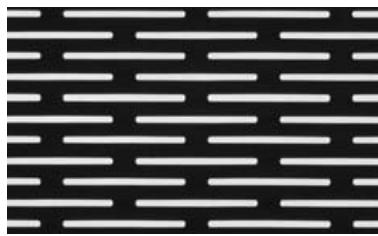
品番	孔径	送りP	□"
<b>SS5</b> (N67)	0.5/4.0	1.9	61.7
	開孔率	配列・種別	最大加工幅
	18.2%	S&L/並列・チドリ	500



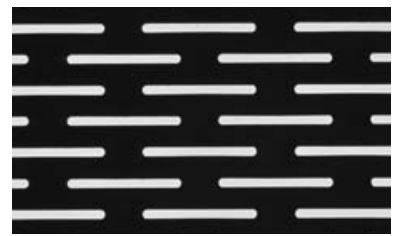
品番	孔径	送りP	□"
<b>SS6</b> (N68)	0.7/3.0	1.5	107.5
	開孔率	配列・種別	最大加工幅
	35.0%	S&L/並列・チドリ	400



品番	孔径	送りP	□"
<b>SS7</b> (N69)	0.7/4.0	2.1	55.9
	開孔率	配列・種別	最大加工幅
	24.2%	S&L&L/並列・チドリ	1000



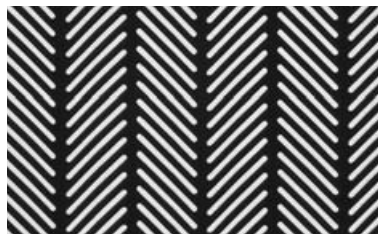
品番	孔径	送りP	□"
<b>SS8</b> (N70)	0.8/16.0	2.7	12.6
	開孔率	配列・種別	最大加工幅
	25.0%	S&L/チドリ	215



品番	孔径	送りP	□"
<b>SS9</b> (N71)	1.2/15.0	4.0	8.1
	開孔率	配列・種別	最大加工幅
	22.5%	S&L/チドリ	185



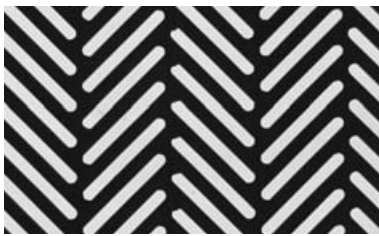
品番	孔径	送りP	□"
<b>HB1</b> (N73)	0.7/9.4	2.51	34.7
	開孔率	配列・種別	最大加工幅
	35.4%		162



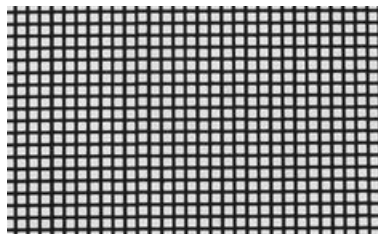
品番	孔径	送りP	□"
<b>HB2</b> (N74)	0.7/11.0	2.3	30.3
	開孔率	配列・種別	最大加工幅
	35.7%		1000



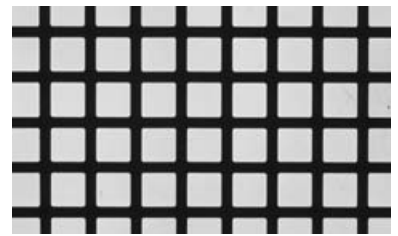
品番	孔径	送りP	□"
<b>HB3</b> (N75)	1.0/9.2	3.23	26.9
	開孔率	配列・種別	最大加工幅
	38.3%		163



品番	孔径	送りP	□"
<b>HB4</b> (N76)	1.5/14.7	4.74	11.7
	開孔率	配列・種別	最大加工幅
	40.3%		195



品番	孔径	送りP	□"
<b>KP1</b> (N77)	1.1□	1.6	252.0
	開孔率	配列・種別	最大加工幅
	47.3%	並列	500



品番	孔径	送りP	□"
<b>KP2</b> (N78)	4.5□	6.0	17.9
	開孔率	配列・種別	最大加工幅
	56.3%	並列	410