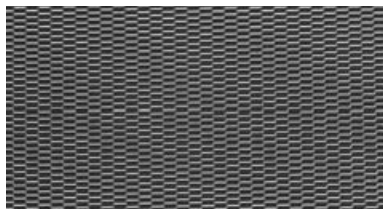


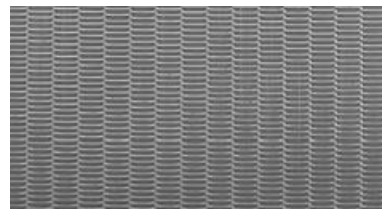
スリットグリル



品番	孔径	開孔率
SG1 (N84)	0.02/2.5	2.3%
送り P	型 P	最大加工幅
0.40	5.5	500



品番	孔径	開孔率
SG2 (N81)	0.04/1.45	4.0%
送り P	型 P	最大加工幅
0.44	3.3	500



品番	孔径	開孔率
SG3 (N89)	0.05/3.0	5.6%
送り P	型 P	最大加工幅
0.40	6.7	500



品番	孔径	開孔率
SG4 (N85)	0.07/2.5	7.1%
送り P	型 P	最大加工幅
0.45	5.5	500



品番	孔径	開孔率
SG5 (N82)	0.09/1.45	8.8%
送り P	型 P	最大加工幅
0.45	3.3	500



品番	孔径	開孔率
SG6 (N86)	0.1/2.5	9.0%
送り P	型 P	最大加工幅
0.50	5.5	500



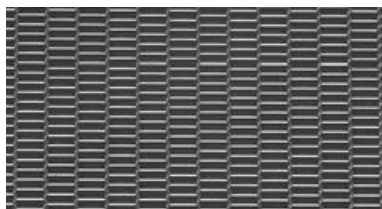
品番	孔径	開孔率
SG7 (N92)	0.1/3.5	8.0%
送り P	型 P	最大加工幅
0.55	8.0	500



品番	孔径	開孔率
SG8 (N87)	0.15/2.5	11.4%
送り P	型 P	最大加工幅
0.60	5.5	500



品番	孔径	開孔率
SG9 (N90)	0.15/3.0	9.6%
送り P	型 P	最大加工幅
0.70	6.7	500



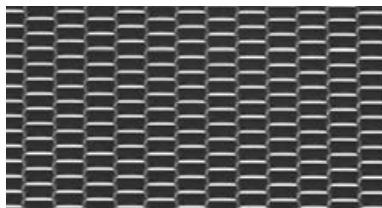
品番	孔径	開孔率
SG10 (N93)	0.15/3.5	10.1%
送り P	型 P	最大加工幅
0.65	8.0	500



品番	孔径	開孔率
SG11 (N88)	0.2/2.5	14.0%
送り P	型 P	最大加工幅
0.65	5.5	500



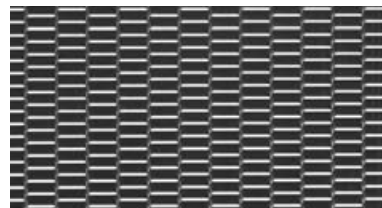
品番	孔径	開孔率
SG12 (N83)	0.25/1.45	18.3%
送り P	型 P	最大加工幅
0.60	3.3	500



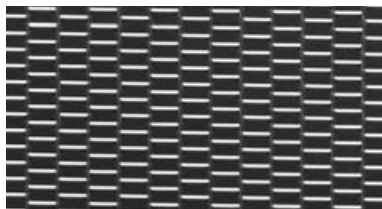
品番	孔径	開孔率
SG13 (N94)	0.25/3.5	10.9%
送り P	型 P	最大加工幅
1.00	8.0	500



品番	孔径	開孔率
SG14 (N91)	0.3/3.0	16.8%
送り P	型 P	最大加工幅
0.80	6.7	500



品番	孔径	開孔率
SG15 (N95)	0.3/3.5	15.4%
送り P	型 P	最大加工幅
0.85	8.0	500



品番	孔径	開孔率
SG16 (N96)	0.4/3.5	15.9%
送り P	型 P	最大加工幅
1.10	8.0	500